



L'essence même de votre carrière, ce sont trois lettres: ASC – Association suisse des cadres. En tant que plus importante association des cadres de Suisse de toutes les branches, nous connaissons le sujet. Nous vous soutenons par un réseau fort, des prestations intéressantes et des astuces efficaces pour votre carrière.

Adhérez maintenant si vous désirez aller de l'avant: www.cadres.ch



Association
suisse
des cadres

Le réseau des cadres et de ceux qui veulent le devenir

Direction romande

Bd de Grancy 37
CH – 1006 Lausanne

Téléphone+41 21 625 78 32
Fax +41 21 625 78 39
info@cadres.ch / www.cadres.ch

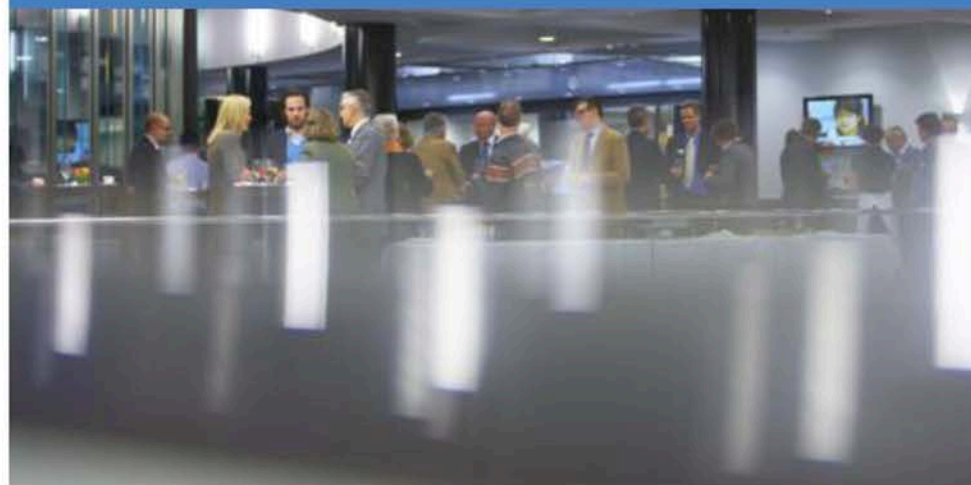


Association
suisse
des cadres

Le réseau des cadres et de ceux qui veulent le devenir



Un partenaire ASC



Sélection et placement de personnel

Se rapprocher ! Dialoguer ! Collaborer !

Recommandation de l'ASC

L'Association suisse des cadres collabore efficacement depuis des années avec la société Velcom SA à Lausanne. Active avec succès depuis près de 25 ans dans le placement de personnel fixe et temporaire de l'employé au cadre, Velcom SA offre des prestations de qualité en ressources humaines.

Nous ne pouvons que recommander aux chefs d'entreprises et aux cadres qui recherchent des collaboratrices et collaborateurs compétents pour leur entreprise, de confier cette responsabilité à Velcom SA.



Bernard Briguet
Directeur romand ASC



La philosophie Velcom

Les cadres et collaborateurs compétents sont ceux qui mettent à profit leur savoir-faire professionnel, développent leurs compétences personnelles et transmettent leurs énergies individuelles aux activités de groupe. En effet, il ne s'agit pas seulement d'occuper une fonction mais de tendre à l'épanouissement personnel.

Le client
La/le candidat(e)
Velcom



3 gagnants !

Velcom SA est avant tout une affaire de personnes. Car des personnes naissent les grandes réussites.

Le choix des candidats demande une écoute sensible, une étude attentive des compétences acquises et la recherche d'adéquations entre le profil du candidat et les différentes affinités personnelles rencontrées dans le futur environnement de travail.

Des prestations en ressources humaines

Définition du profil / prise de mandat

Recherche de candidatures

Sélection de personnel

Références

Coaching

Bilans de compétences

Validations

Une équipe performante à votre disposition



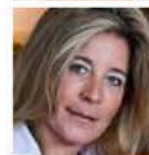
Christophe Voeffray

Fondateur et administrateur de Velcom SA depuis 1988
Consultant en ressources humaines
christophe.voeffray@velcom.ch



Hélène Thiébaud

Consultante en ressources humaines
helene.thiebaud@velcom.ch



Nathalie Jensen

Assistante administrative
nathalie.jensen@velcom.ch



Karine Kundaeli

Responsable comptabilité / salaires
karine.kundaeli@velcom.ch



VELCOM SA

Rue St-Pierre 3, case postale, 1002 Lausanne
Tel 021 320 21 04 | Fax 021 320 21 07
info@velcom.ch | www.velcom.ch